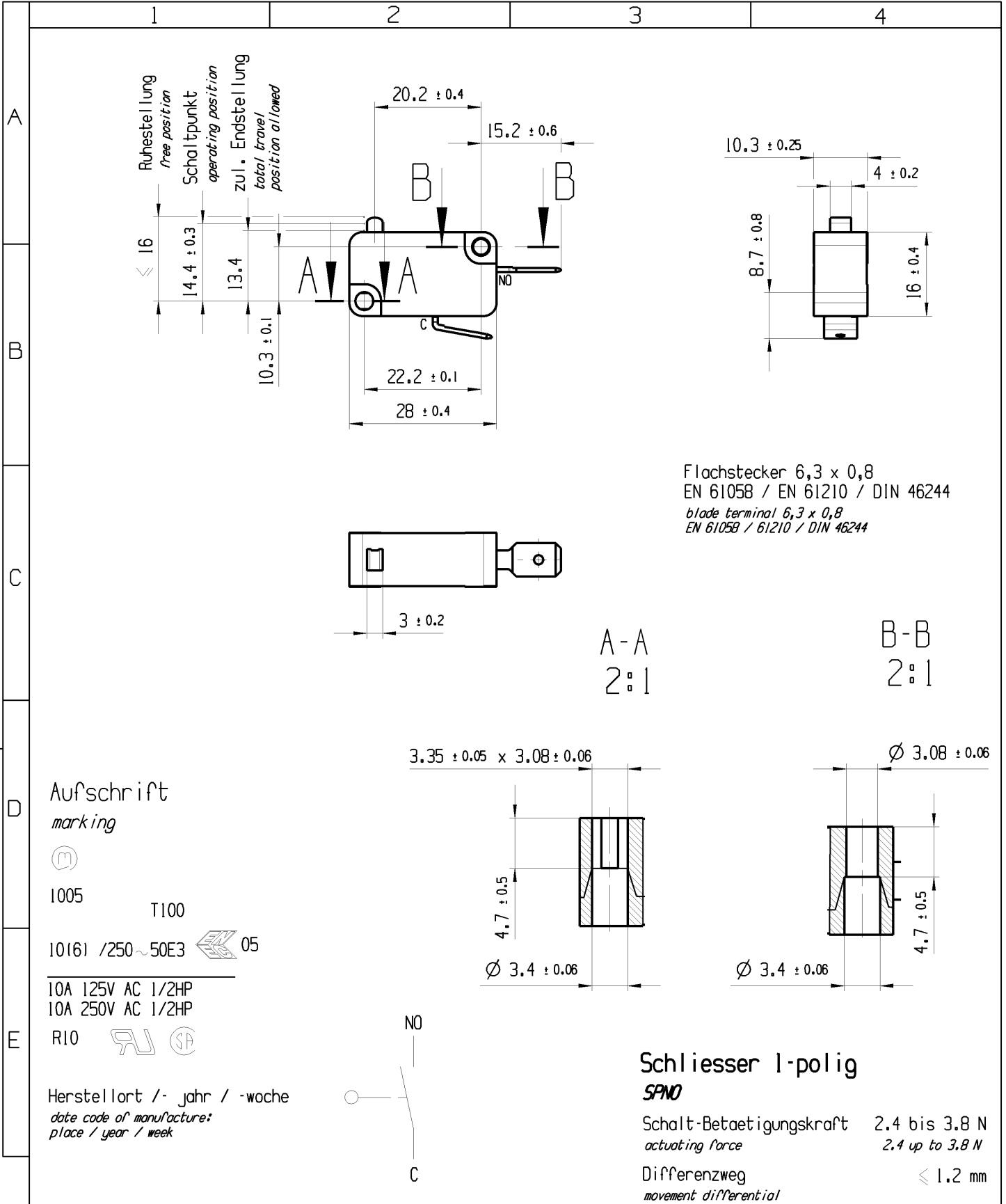


© THIS DRAWING IS THE EXCLUSIVE PROPERTY OF MARQUARDT. WITHOUT THEIR CONSENT IT MAY NOT BE REPRODUCED OR GIVEN TO THIRD PARTIES.

CONFIDENTIAL

VERTRAULICH

© Alle Rechte bei Marquardt, auch fuer den Fall von Schutzrechtsanmeldungen. Jede Verfertigungsbefugnis, wie Kopier- und Weitergaberecht, bei uns.



Flachstecker 6,3 x 0,8
 EN 61058 / EN 61210 / DIN 46244
 blade terminal 6,3 x 0,8
 EN 61058 / 61210 / DIN 46244

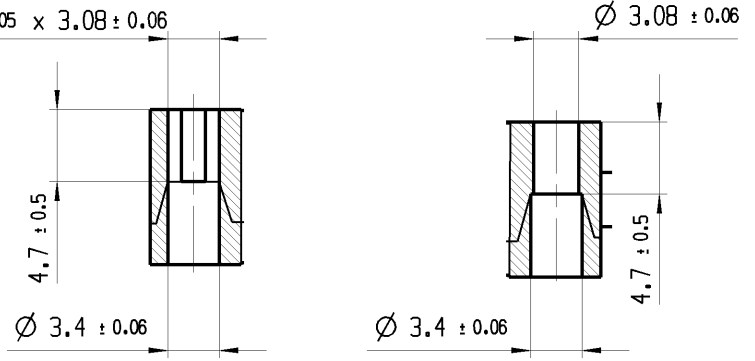
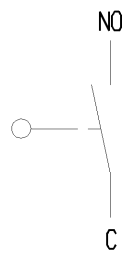
Aufschrift
 marking

1005
 T100
 10161 / 250 ~ 50E3 05

10A 125V AC 1/2HP
 10A 250V AC 1/2HP

R10

Herstellort / -jahr / -woche
 date code of manufacture:
 place / year / week



Schliesser 1-polig
 SPNO

Schalt-Betaetigungskraft 2.4 bis 3.8 N
 actuating force 2.4 to 3.8 N

Differenzweg ≤ 1.2 mm
 movement differential

fuer Form und Lage FOR SHAPE AND LOC.	☉ =	Allgemeintoleranzen UNTOLERANCED DIMENSIONS					Pause COPY	Blatt SHEET 01	TYP K	Zeichn./DRAWING NO. 10051204	Index k
	fuer Winkel FOR ANGLE ± 2	PROJEKTION	Abmasse und Nennmassbereiche Angaben in mm	Loenge LENGTH	Radien RADII	Original Din A4					
ALL DIMENSIONS ARE IN MILLIMETRES			0-6 ± 0.1 ± 0.2	>6-15 ± 0.15 ± 0.3	>15-30 ± 0.2 ± 0.5	>30-70 ± 0.3	>70-120 ± 0.4	>120 ± 0.8	SCHNAPPSCHALTER		
J	28755	25.11.99	PFU	CAD: NX v6.0					snap action switch		
i	22817	23.06.94	GUE	gez./DRAWN BY 20.06.13 BCY							
h	21191	21.11.91	WA	gepr./CHECKED BY							
g	09897	05.08.75	KR	k	85439	16.09.13	BRC	Ersatz fuer/REPLACEMENT OF Zg.gI.Nr.v.25.11.1999			
Ausg. ISSUE	Aenderung REVISION	gez. DRAWN BY	Ausg. ISSUE	Aenderung REVISION	gez. DRAWN BY						