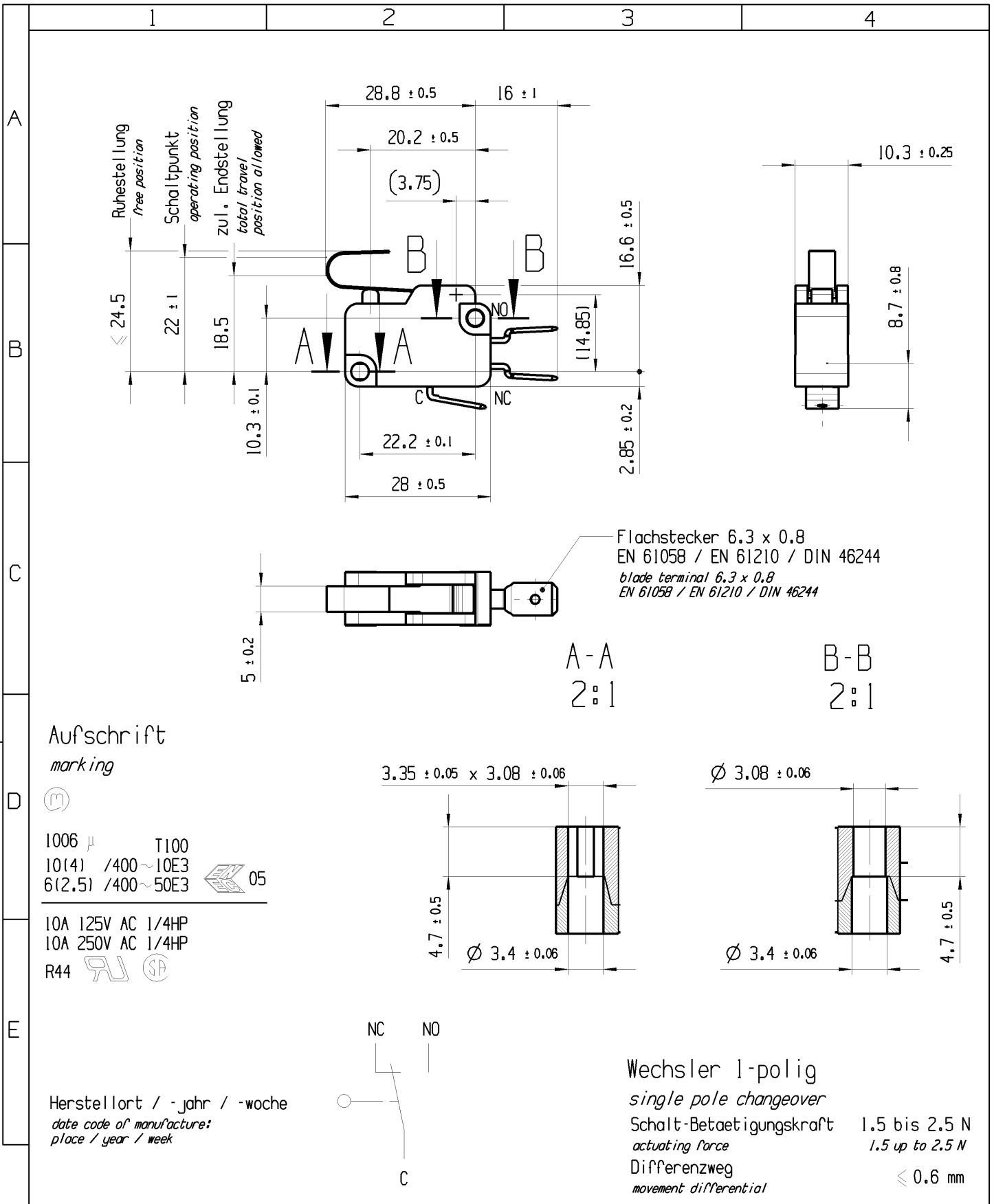


THIS DRAWING IS THE EXCLUSIVE PROPERTY OF MARQUARDT. WITHOUT THEIR CONSENT IT MAY NOT BE REPRODUCED OR GIVEN TO THIRD PARTIES.

CONFIDENTIAL

VERTRAULICH

Alle Rechte bei Marquardt, auch fuer den Fall von Schutzrechtsverletzungen. Jede Verfertigungsbefugnis, wie Kopier- und Weitergaberecht, bei uns.



Flachstecker 6.3 x 0.8
EN 61058 / EN 61210 / DIN 46244
blade terminal 6.3 x 0.8
EN 61058 / EN 61210 / DIN 46244

Aufschrift
marking

1006 µ T100
10(4) /400~10E3
6(2.5) /400~50E3

10A 125V AC 1/4HP
10A 250V AC 1/4HP
R44

Herstellerort / -jahr / -woche
date code of manufacture:
place / year / week

Wechsler 1-polig
single pole changeover
Schalt-Betaetigungskraft 1.5 bis 2.5 N
actuating force 1.5 up to 2.5 N
Differenzweg movement differential <= 0.6 mm

fuer Form und Lage FOR SHAPE AND LOC.	⊙ =	Allgemeintoleranzen UNTOLERANCED DIMENSIONS				Pause COPY	Blatt SHEET 01	TYP K	Zeichn./DRAWING NO. 10061801	Index J
	fuer Winkel FOR ANGLE ± 2	PROJEKTION	Abmasse und Nennmassbereiche Angaben in mm	Loenge LENGTH	Radial RADII					
ALL DIMENSIONS ARE IN MILLIMETRES			0-6 ± 0.1 ± 0.2	>6-15 ± 0.15 ± 0.3	>15-30 ± 0.2 ± 0.5	Schnappschalter Snap action switch				
J	85450	10.10.13	BRC			CAD: NX v6.0				
i	26264	18.11.99	PFU			gez./DRAWN BY 23.03.13 BCY				
h	22549	24.11.93	GF			gepr./CHECKED BY				
g	22163	06.05.93	BLE			Ersatz fuer/REPLACEMENT OF Zg.gI.Nr.v.09.09.1999				
Ausg. ISSUE	Aenderung REVISION	gez. DRAWN BY	Ausg. ISSUE	Aenderung REVISION	gez. DRAWN BY	MARQUARDT				