

1

2

3

4

A

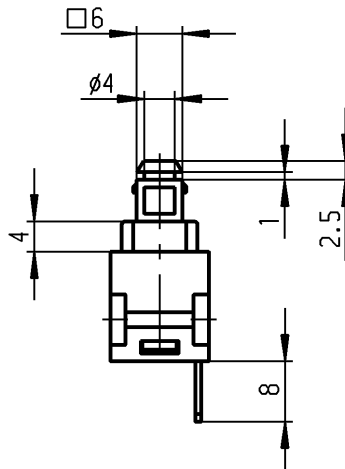
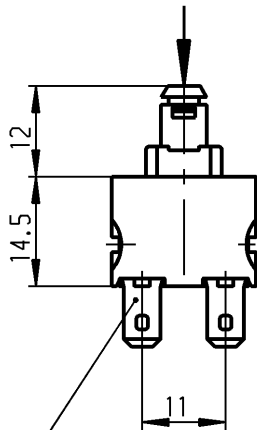
B

C

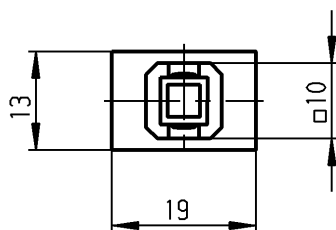
D

E

operating force
Betätigungskraft $F=7N \pm 2.5N$



plug in / Flachstecker
ähnL. DIN 46 244-A 4.8-0.8



Marking
Aufschrift



168..

12(8)/250~ T100/55

10(8)/250 ~ 5E4

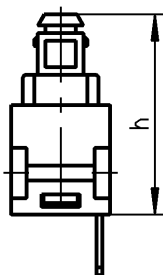


12A 125 - 250 VAC
1/2 HP 125-250 VAC

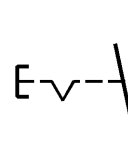
R 97

date code of manufacture:
year / week
acc. to DIN EN 60062

Herstelljahr/-woche
nach DIN EN 60062



operating position	Schaltstellung	h
OFF	AUS	26.5
ON	EIN	23.8
block	Block	22.2



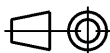
SPST
suitable for appliances of class II

Ausschalter 1-polig
Für Geräte der Klasse II geeignet

Allgemeintoleranzen/UNTOLERANCED DIMENSIONS

Für Längen und Radien FOR LENGTHS AND RADII.	Abmaße in mm für Nennmaßbereich in mm ALL DIMENSIONS ARE IN MILLIMETRES		
	bis/UP TO	über/OVER	über/OVER
	6	6 bis/UP TO 30	30
\pm	0.2	0.4	

PROJECTION



Pause COPY

Blatt SHEET

Original DIN A4 Maßstab SCALE 1:1

Zeichn./DRAWING NO.

K 1681.1101

0 10 20 30 mm
gez./DRAWN BY 28.04.92 mej
gepr./CHECKED BY

Appliance Switch
Geräteschalter

Ersatz für/REPLACEMENT OF

MARQUARDT

Marquardt GmbH, D-78604 Rietheim-Weilheim

d	22973	22.09.94	Sb	i	
c	22526	02.11.93	Sb	h	
b	22365	13.08.93	mej	g	34660
a	22094	15.03.93	mej	f	23951
				e	23240
Ausg. ISSUE	Änderung REVISION	gez. DRAWN BY		Ausg. ISSUE	Änderung REVISION
				gez. DRAWN BY	

Schutzvermerk nach DIN 34 beachten COPYRIGHT RESERVED