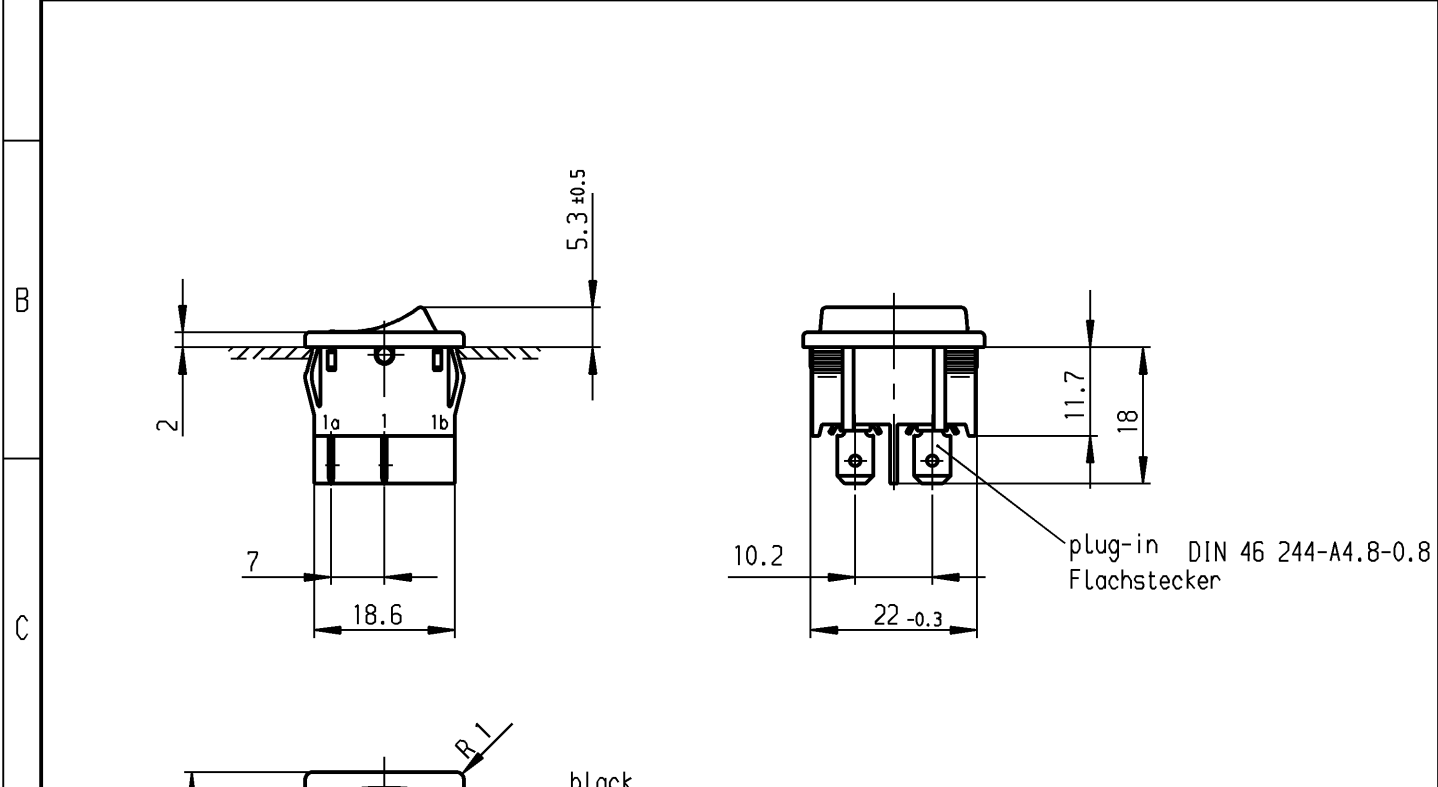


|   |   |                             |                                      |                                      |
|---|---|-----------------------------|--------------------------------------|--------------------------------------|
|   | 1   | 2                           | 3                                    | 4                                    |
| A | recommended cut-out for snap-in fixing<br>( edge opposite to snap-in direction )<br>Empfohlener Ausschnitt für Rastbefestigung<br>( Grat gegenüber Bestückungsseite ) | wall thickness<br>Wanddicke | Length of cut-out<br>Ausschnittlänge | width of cut-out<br>Ausschnittbreite |
|   |   | 0.75 to / bis 1.25          | 19.2 $-0.1$                          | 21.9 $+0.1$                          |
|   |   | 1.25 to / bis 2             | 19.4 $-0.1$                          | 21.9 $+0.1$                          |
|   |   | 2 to / bis 3                | 19.8 $-0.1$                          | 21.9 $+0.1$                          |



black schwarz  
rocker black symbol white  
Wippe schwarz Zeichen weiß

plug-in DIN 46 244-A4.8-0.8 Flachstecker

Marking  
Aufschrift

Ⓜ  
1802.  
8(8)/250~5E4 T100/55  
12(4)/250~  
5/70A 250V~  
05

15A 125-250V AC  
3/4HP 125V AC  
1 1/2HP 250V AC  
R149

DPST  
suitable for appliances of class II

Ausschalter 2-polig  
Für Geräte der Klasse II geeignet

Diese Unterlage ist geistiges Eigentum der Marquardt GmbH. Schutzvermerk nach DIN 34 beachten. Copyright reserved.

|  |   |                          |              |                      |               |   |                    |                     |  |                   |
|--|---|--------------------------|--------------|----------------------|---------------|---|--------------------|---------------------|--|-------------------|
| Allgemeintoleranzen/UNTOLERANCED DIMENSIONS  |   |                          |              | PROJECTION           |               | Pause COPY  | Blatt von SHEET OF | Zeichn./DRAWING NO. |  |                   |
| Für Längen und Radien FOR LENGTHS AND RADII. | Abmaße in mm Für Nennmaßbereich in mm ALL DIMENSIONS ARE IN MILLIMETRES |                          |              | Für Winkel FOR ANGLE |               |   |                    |                     | Original DIN A4  | Maßstab SCALE 1:1 |
|  | bis/UP TO 6   | über/OVER 6 bis/UP TO 30 | über/OVER 30 | ± 2°                 |               | 0 10 20 30 mm   |                    |                     |  |                   |
|  | ± 0.2   | 0.4                      |              | d                    | 23055         | 21.11.94  | Hs                 | i                   |  |                   |
|  | c   | 15938                    | 22.05.84     | Rie                  |               |   | h                  | 37630               | 16.09.03   | vor               |
|  | b   |                          |              |                      |               |   | g                  | 25092               | 04.09.97   | sig               |
|  | a   |                          |              |                      |               |   | f                  | 23680               | 23.11.95   | Hs                |
|  |   |                          |              |                      |               |   | e                  | 0                   | 27.03.95   | Hs                |
| Ausg. ISSUE                                  | Änderung REVISION   | gez. DRAWN BY            | Ausg. ISSUE  | Änderung REVISION    | gez. DRAWN BY | Ersatz für/REPLACEMENT OF Zeichng. gl. Nr. v. 22.01.80 u. v. 29.03.84 |                    |                     | <b>MARQUARDT</b><br>Marquardt GmbH, D-78604 Riethim-Weilheim |                   |