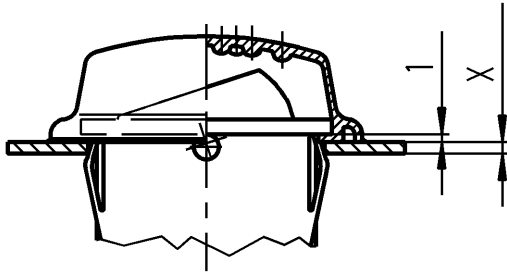
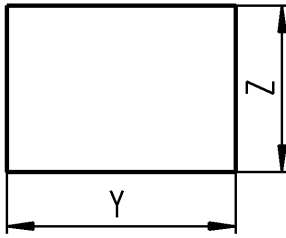


Geraeteausschnitt
appliance cut-out

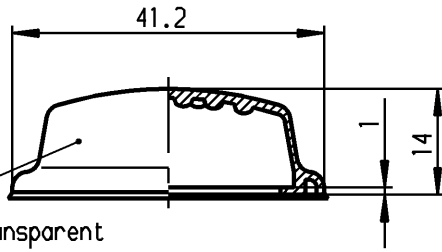
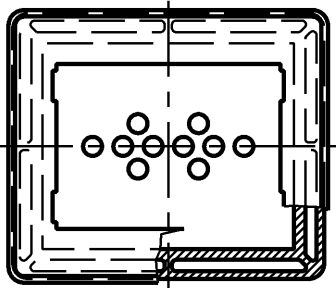


Empfohlener Ausschnitt fuer Rastbefestigung
(Grat gegenueber Bestueckungsseite)
*recommended cut-out for snap-in fixing
(edge oppside to snap-in direction)*

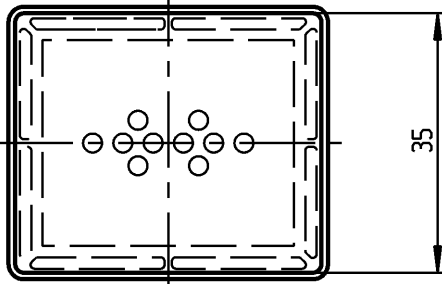
| | | |
|------------------------------|--|--|
| Wanddicke X wall thicknes | Ausschnittlaenge Y cut-out length Y | Ausschnittlaenge Z cut-out length Z |
| 0.75 bis/to 1.5 | 30.2 -0.1 | 22 +0.2 |

"Die in unseren Unterlagen angegebene IP- Schutzart nach DIN EN 61058-1 bezieht sich auf die Betätigungsseite des Schalters mit montierter Schutzkappe. Die Abdichtung zwischen Schalter mit Schutzkappe und Kundengerät, sowie die Prüfung auf Dichtheit an dieser Stelle hat durch den Kunden zu erfolgen. Beschädigte Schutzkappen müssen sofort ausgetauscht werden."

"The IP- protection mentioned in our documents refers to the actuating side of the switch with assembled protection cap. The sealing between switch with assembled protection cap and customer appliance and the testing of the tightness have to be effected by the customer. Damaged protection caps have to be replaced immediately."



PVC transparent
PVC transparent



VERTRAULICH-CONFIDENTIAL

- Ⓢ Alle Rechte bei Marquardt, auch fuer den Fall von Schutzrechtsanmeldungen. Jede Verfuegungsbefugnis, wie Kopier- und Weitergaberecht, bei uns.
- Ⓢ This document is the exclusive property of Marquardt. Without our consent, it may not be reproduced or given to third parties.

Anspritzgrat, Verzug, Fließlinien, Einschluesse bedingt moeglich

Ohne UV-Stabilisator

Kaeltebruch ab -44°C

Schutzart IP 64 nach DIN EN 61058-1

injection burr, distortion, flowlines, inclusions limited possible

without UV-stabilizer

cold break below -44°C

protection class IP 64 acc. to DIN EN 61058-1

Diese Unterlage ist geistiges Eigentum der Firma Marquardt. Schutzvermerk nach DIN 34 beachten. Copyright reserved.

| | | | | | | | |
|---|--|--|--|--|--|---|---|
| Für Form und Lage FOR SHAPE AND LOC. | | Allgemeine Toleranzen UNTOLERANCED DIMENSIONS COMPANY PROJECTION | | Abmasse und Nennmassbereiche Angaben in mm ALL DIMENSIONS ARE IN MILLIMETRES 0-6 ± 0.2 >6-15 ± 0.4 >15-30 ± 0.4 >30-70 ± 0.6 >70-120 ± 0.6 >120-200 ± 0.6 Radien RADII ± 10% | | Pause COPY Blatt SHEET 01 Original DIN A4 Maßstab SCALE 1:1 | Typ K Zeichn./DRAWING NO. 203.078.011 Index |
| Für Winkel FOR ANGLE ± 2° | | c 52039 11.06.07 vor g b 36502 08.09.03 vor f a 23311 06.06.95 Grh e d 77500 06.03.12 Mut | | CAD Medusa Z gez./DRAWN BY 15.07.03 vor gepr./CHECKED BY mej | | Kappe cap | |
| Ausg. ISSUE Änderung REVISION gez. DRAWN BY | | Ausg. ISSUE Änderung REVISION gez. DRAWN BY | | Ersatz für/REPLACEMENT OF Zng.gL.Nr. vom 04.02.80 | | MARQUARDT Marquardt, D-78604 Riethem-Weilheim | |