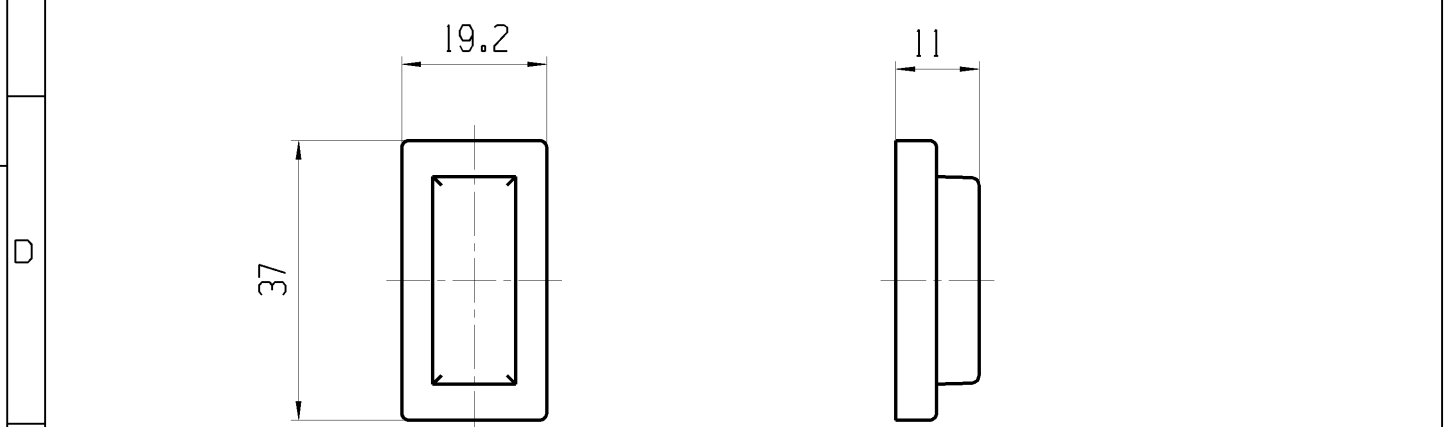


"Die in unseren Unterlagen angegebene IP-Schutzart nach DIN EN 61058-1 bezieht sich auf die Betaetigungsseite des Schalters mit montierter Schutzkappe. Die Abdichtung zwischen Schalter mit Schutzkappe und Kundengerat, sowie die Pruefung auf Dichtheit an dieser Stelle hat durch den Kunden zu erfolgen. Beschaedigte Schutzkappen muessen sofort ausgetauscht werden."

"The IP-protection mentioned in our documents refers to the actuating side of the switch with assembled protection cap. The sealing between switch with assembled protection cap and customer appliance and the testing of the tightness have to be effected by the customer. Damaged protection caps have to be replaced immediately."



Anspritzgrat, Verzug, Fließlinien, Einschlüsse bedingt moeglich

injection burr, distortion, flowlines, inclusions limited possible

Ohne UV-Stabilisator, Kaeltebruch ab -44° C

without UV-stabilizer, cold break below -44° C

Schutzart IP 64 nach DIN EN 61058-1
protection class IP 64 acc. to DIN EN 61058-1

fuer Form und Lage FOR SHAPE AND LOC.	☉ =	Allgemeintoleranzen UNTOLERANCED DIMENSIONS				Pause COPY	Blatt SHEET 01	TYP K	Zeichn./DRAWING NO. 203731011	Index b
fuer Winkel FOR ANGLE. ± 2		PROJEKTION	Abmasse und Nennmassbereiche Angaben in mm	Laenge LENGTH	Radien RADIUS					
			0-6 ± 0.2 >6-15 ± 0.4 >15-30 ± 0.4 >30-70 ± >70-120 ± >120-200 ±	± ± ± ±	± ± ± ±	CAD: NX V6.0		KAPPE		
b	69819	21.07.10	HHE			gez./DRAWN BY 24.08.06 HHE				
a	52039	12.06.07	VOR			gepr./CHECKED BY				
	48347	25.08.06	HHE			Ersatz fuer/REPLACEMENT OF V05088131				
Ausg. ISSUE	Aenderung REVISION	gez. DRAWN BY	Ausg. ISSUE	Aenderung REVISION	gez. DRAWN BY			MARQUARDT		